

Friedrich Ritter

Tagebuch 78



Ritters Bezeichnung:	Chile Nord
Seiten:	1–60 (Seiten 23–60 nicht beschrieben)
Land:	Chile
Zeitraum:	---
Bemerkungen:	Indextagebuch Chile Nord.



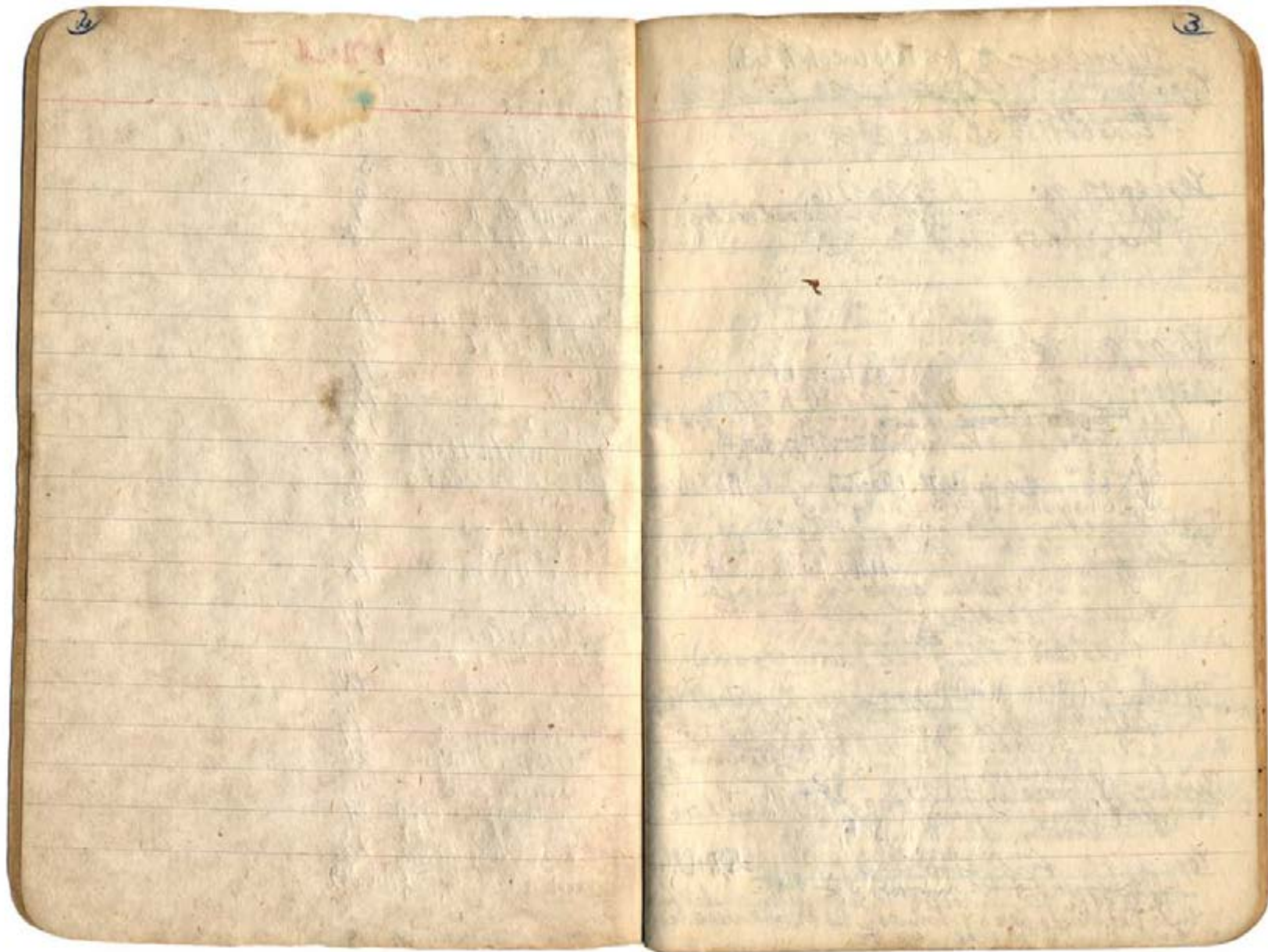
TORRE

Fabricación Chilena

534/48

Chile Nord

Flamenco	4	25 km nördl. Chai	23
Barquitos	"	28 km nördl. Flamenco	23
Isle. Chai	5		
Nördl.	6		
24 km nördl. "	7		
15 km nördl. "	8		
Esmeralda	"		
Liluncho	9		
Valle de Las Pueras	10		
Isle. Talca	"		
Indio del "	11		
nördl. "	12		
Taposo	13		
22 km nördl. Taposo	14		
Blanco Encalada	"		
El Cobre	15		
Cerro Toloso	"		
Chimba	"		
Morro Moreno	16		
Lobiza	"		
Ena hillos	17		
Sanique	"		
La Maraca	18		
Loconchile	"		
Pan de Azúcar	19		
Indio del Ollague	20		
Chusquea	"		
Grande Chapinirra	21		
Elba - El Encino	22		
Indio del Ollague	22		
Camina - Soluchobon	22		
Sta. Barbara	"		
Ollague - Nockin Tolán	"		



8

15 km nordöstl. Chaural

Pyrolactus quinquev. FR 213a

fehlt Foto Bl. Fr.

Dez - Febr. ohne Kn Bl Fr.

Esmeralda*Copiapoa taltalenensis* FR 526

fehlt Foto (von hier), (siehe auch 5.3)

3. Febr. 56 ausgehende Fruchtzeit.

31. Dez. 54 ohne Kn. Bl Fr. (Dürrejahr).

Copiapoa columna-alba FR 530 (publiziert)

fehlt nicht. Foto: Kaxachide 12. VII. 54

25. X. 57 Blütebeginn

Ende Dez. 59 männlich Kn Bl Fr. (ND Chaural).

Dez. bis wenigstens Febr. Fr.

2. VII. 54 +

Copiapoa grandiflora FR 523

fehlt besserer Foto + Muster, 10. I. 54

31. Dez. 54 öfter Kn., selten Fr. 1 Bl. +

3. Febr. 56 Blütezeit Früchte (wohl auch Kn)

Copiapoa longistaminea FR 531

fehlt nicht. Foto: NW-Foto

31. Dez. 54 Kn. Bl Fr.

3. Febr. 56 selten Bl. - Reifer unreife Fr.

Copiapoa microsperma FR 532

fehlt Foto. Bl.

31. XII. 57 ohne Kn. Bl Fr. (Dürrejahr)

3. II. 56 ohne Kn + Bl. selten Fr.

Copiapoa m. m. FR 115 (Vollst. nach Linder)

fehlt: Rippenhöhe, Fr., St., Fr., St. zu wenig; 2 St.

9

Chilcorebutia esmeraldana FR 518

fehlt Foto. Bl. Fr. 18. I. 57. (18. I. 57)

31. XII. 57 ohne Kn. Bl Fr. (Dürrejahr).

3. II. 56 einige kleine Früchte (Kiste) fehlt FN-Foto.

Pyrolactus taltalenensis Huth FR 273Nördl. Pflanz. auf grasigem, 3 Meilen nördl. Pflanz. Esmeralda, 1 Meile von der Küste (kann nur *Pyrolactus* *esmeraldensis* sein). (11. I. 57 Kn. 6-12 rändlich, nach Süden 6-12 rändlich, in d. Mitte noch 1-4 noch rändlich). (1. Aug. 57 = 16.10.57) Seite 5. H.*Copiapoa desertorum* FR 529

fehlt Foto Bl. Fr.

1. I. 58 ohne Kn. Bl Fr. (Dürrejahr).

5. II. 56 Fruchtzeit zu Ende; (Kiste selbst Fr.)

Copiapoa rupestris FR 528

fehlt Foto. Fruchtzeit: Rippenwall.

1. I. 58 selten Kn. verblüht Bl. unreifer reifer (Kiste)

5. II. 56 Bl. + Fr. (männlich). 18. I. 57 + 1 St. +

1. IV. 63 selten Kn. Bl Fr.

Copiapoa columna-alba v. nuda FR 530a

fehlt alles.

Rodanthe lanata FR 515

fehlt Foto Bl. Bl. - Reife. Muster (Fr. da).

1. I. 58 ohne Kn. Bl Fr. (Dürrejahr).

5. II. 56 reife Fr.

Pyrolactus taltalenensis v. crispipinnatus FR 272

fehlt Foto von hier, Bl. von hier;

1. I. 58 ohne Kn. Bl Fr. (Dürrejahr)

5. II. 56 ausgehende Fruchtzeit.

10

Unterhalb Las BreasRodentiphila stracaria ^{1032 (+), 1947 (-)} FR 264

fehlt Blüden rchmstrophoto, Fruchtphoto.

25. X 57 Ku. Beginn Ku. u. Bl. Beginn hier
 H. (Kumelde) 27. X 57 ohne Ku Bl. (leg nach
 Hameyer). 2. I. 58 wenig Fr. (Dürrejahr)
 Ende Dez. 59 rats. spärlich. Bl. geküht nur 2 Fr. (Pferch-
 teres Jahr). Auf Febr. 58 reichlich reife Fr.

Östlich TaltalCopiarva cinerea FR 204 + FR 204 b.

fehlt besserer Foto + Standortfoto + Muster

Ende Dez. Ku bis reif Fr. (Cachita)
 Ende Dez. bis Jan. Mitte Juni ohne Bl., ohne
 unreife Fr., auf d. Bergen noch reife Fr.

Copiarva latifolia FR 208fehlt besserer Foto + Standortfoto + Muster der
 Frucht. Verbreitung: Küste + Muster Ost. + Unterland.

Auf Jan. stelle weiße Ku Bl unreife + reife Fr. (50%)
 Mitte Febr. volle Frucht reife Ku st.

Mitte Juni 54 ohne Ku Bl Fr.
 8. II 56 Bl + unreife Fr. am höchsten Berg im Ost. von Taltal.

Copiarva pubescens FR 476 a.

am höchsten Berg, mittlere Lage 27. I. 1325
 der höchsten Berges, mittlere Lage 27. I. 1325

fehlt alle Rippen, Fr., Bl. 1 Bl (+), 1 Fr (+)

Neochloa coccineaPyrrhocractus ^{1032 (+), 1947 (-)} FR 212, 1 Fr (+)

fehlt: Foto konnte besser sein, Bl (+) 1 Bl (+)
 29. XII 59 große Ku. Bl. unreife + reife Fr. keine angesehene Fr.
 20. I. 54 Bl. in Bl. unreife, im höheren Stellen auch
 Ku + Bl. ohne reife Fr.

forma wueteriana. 1 Fr. - Bl. +; 1 Bl. +;SaltalounPyrrhocractus ^{1032 (+), 1947 (-)} FR 213, 1 Bl (+)

fehlt besserer Foto + Standortfoto + Muster

Mitte Juni Beginn Blüzeit (Bl. in Taltal)

Ende Jan. und Fr. Ost. | fehlt 1st Foto.

25. Okt. 54 Ku. Bl. unreife + reife Fr.

26. " 54 reife Fr. 24 km. hoch, Chan. 24 km.

näher nach Chan. 24 km. mit reifen Fr. Ku. Bl.

(Jugend. w. Fr. unreife Fr. + Bl. 24 km.)

28. IX 61 (Taltal) mitten in Fruchtzeit, reife Bl.

Pyrrhocractus occultus FR 267

fehlt Blüdenfoto + Bl. + Muster (in Taltal)

29. XII 59 große Ku. Bl. unreife + reife Fr. keine

24. XII 59 reife Fr. + unreife Fr. mit reifen Samen

2. I. 54 reife Fr.

Eulochia ^{1032 (+), 1947 (-)} v. Taltal FR 214

fehlt gutes Standortfoto

25. XII 59 Ku. unreife Bl.

3. I. 58 Ku. unreife Ku. (Dürrejahr)

Ende Jan. 54 Bl. b. L. unreife

Mitte Juni 54 ohne Fr. Mitte Juni 55 ohne Samen

Südwestl. TaltalCopiarva pubescens FR 211, 1 Bl (+) - Foto.

fehlt Bl. Foto + Muster (in Taltal)

Ende Dez. 59 Ku. reife Fr. Bl. unreife

Ende Jan. 54 reife Fr.

Febr. + März häufiger Fr.

Mitte Juni 54 ohne Ku Bl Fr.

Pyrrhocractus occultus v. minor FR 267 b.

fehlt alle (Muster ist in Sammlung)

Ende Dez. 59 in Fruchtzeit.

12

Nördlich TaltalCypripedium kraiwiniana FR 210

2 Blf (+)

fehlt Foto + besserer Standortfotos. Hatten
 Ende Okt. stellenweise Kn. Bl. + Bl. stellenweise
 nur Kn. Bl. stellenweise ohne Kn. Bl. Fr.
 3.I.58 + 20.I.54 Kn. Bl. unreife + reife Fr. wenig Blume.
 Mitte Febr. 56 Lame reichlicher
 Mitte Juni 54 knollen noch Bl. unreifer
 sind reife Lame, mehr Lame als Jan.

Cypripedium kraiwiniana f. scopulina FR 209

fehlt Foto. 1 Blf (+) 1 L. W. Kn. +;
 blüht wie kraiwiniana.

Cypripedium montanum FR 522 (publiziert)

fehlt Foto. 1 Blf (+) 1 L. W. Bl. +;
 29. II. 59 große Kn. Bl. unreife + reife Fr. keine ausge-
 fallene Fr.
 Mitte II. 56 Fr. noch Bl. 20. I. 54 unreife Kn. + Bl. selten
 unreife Fr. II. 54 ohne Kn. Bl. Fr. 3. I. 58 nur wenig
 Lame.

Cypripedium montanum f. flaviflorum FR 912 a.

fehlt Foto
 13. I. 58 Kn. bis reife Fr. 1 L. W. Bl. +; 1 Bl. +;

Cypripedium cinereum f. albispinum FR 207 a

fehlt besserer Foto. 1 Blf (+) 1 L. W. Kn. +;
 Lamenzeit wie cinereum FR 207. 12. VI. 54 keine Bl.

Cylindropuntia truncata FR 637

fehlt Foto. Hatten Foto. Hatten Foto. Hatten Foto.
 Mitte Febr. 56 selten Bl. hier. Bl. von L. W. Kn. +;
 Bl. von L. W. Kn. +;

Cylindropuntia truncata f. var. FR 522 a

1 L. W. Bl. +; 1 Foto Bl. +;
 Bl. 1 L. W. +;

13

Saporo

(publiziert)

FR 521 a

Cylindropuntia paucicollis f. viridis

fehlt Foto. Hatten Foto. 1 Blf (+)

3. I. 60 in Strandnähe unreife + reife Fr.
 an den Bergen meist reife + Bl.
 18. II. 56 in den Bergen angelandete Lamenzeit.

Cylindropuntia paucicollis f. elongatus FR 122 d

fehlt Foto. 1 Blf (+) 1 L. W. +; 1 Blf (+)

4. I. 58 unreife + reife Fr. letzte Blüten.
 3. I. 60 " " " 1 Blüte.

Cylindropuntia paucicollis f. denigratus FR 122 b

fehlt Foto. 1 Blf (+) 1 L. W. +; 1 Blf (+)

4. I. 58 Bl. bis Fr. 1 Blf (+); 1 L. W. +;
 3. I. 60 blüht reichlich, abgestorben nur Kn. + Bl. noch Bl.

Cypripedium humile FR 466

fehlt Foto. 1 Blf (+) 1 Blf (+); 2 L. W. Bl. +;

4. I. 60 Kn. Bl. unreife Fr. an sonnigen
 Stellen reichlich reife Fr. bei Daphne ohne Kn. Bl.
 Mitte II. 56 Bl. u. Fr.

Cypripedium paucicollis f. viridis FR 208 b

fehlt Foto. Hatten Foto. Hatten Foto. Hatten Foto.

1 L. W. Bl. +; 1 Blf (+);
 3. I. 60 meist Kn. Bl. unreife Fr.

Cylindropuntia paucicollis f. viridis FR 476

fehlt Foto. Hatten Foto. Hatten Foto. Hatten Foto.

24. X. 54 Blühenbeginn;
 4. I. 58 selten Kn. + Bl. unreife Fr. meist reife
 3. I. 60 häufig Kn. Bl. unreife + reife Fr. Kn.
 mittl. Lame stellenweise ohne Fr.
 18. II. 56 selten Bl. wenige unreife, selten reife Fr.

14 22 km nördl. Papoost. (qualifiziert)
Pyrrhocactus paucispinus FR 521 18. III. 56 +
 fehlt besserer Foto. 1 Bl. (-) dünn, 2 Bl. (+) 18. III. 56
 1. I. 60 Km Bl. unreife Fr., hellwags nach
 Papoost. an sonnigen St. auch einige reife Fr.
 Mitte Feb. 56 Bl. + Fr. ganz viele reife Fr.
 2. IV. 63, Fr. meist reif, selten ausgefallen, selten Bl.

Trichocereus pasacalis FR 265
 fehlt Standortfoto. Bl. (+)
 24. X 54 Km + Bl. (offl. Papoost.)
 1. I. 60 spärlich reife + unreife Fr., noch spär-
 licher Km + Bl. vorhanden.
 Mitte Feb. 56 noch einige Fr. (von hier).
Copieya paposensis FR 1148 1. Bl. Bl. +;
 fehlt offl. - Bunde, Foto. 2. Bl. Bl. +;

Blanco Enalada.

Pyrrhocactus floccosus FR 545 ist (+) + Foto.
 fehlt besserer Foto. (Foto von N. Morono da)
 5. I. 58 hellgrüne Bl. + unreife, selten reife Fr.
 fehlt FN-Foto.

Unelocactus glaucosifolius FR 534a
 fehlt Foto + Bl. + Stam. - Bilder, weggegeben als Kolotyp.
 5. I. 58 unreife + reife Fr.
 u. fehlt FN-Foto.

Pilocopiapopularis FR 541
 fehlt Foto + Bl. + Stam. - Bilder, weggegeben als Kolotyp.
 5. I. 58 unreife + reife Fr. Bl. Fr.
 18. III. 56 spärlich Bl. + Fr.

El Colbre

Pyrrhocactus glaucosus FR 538 Bl. -
 fehlt besserer Foto. Unter ungünstigen
 5. I. 58 Km. Bl. unreife Fr., selten reife Fr.
 18. III. 56 ohne Km Bl. Fr. 1 Bl. +; 1 FN +;

Copieya tenuispina FR 540
 fehlt Foto + Bl. + Fr. 18. III. 56 +; 1 FN +;
 5. I. 58 ohne Km Bl. Fr. 18. III. 56 ohne Km Bl. Fr.
 Ende I. 60 Bl. in (Papoost.)
Cylindropuntia floribunda v. *pubilana* FR 479b
 fehlt Foto.

Cerro Coloso

Pyrrhocactus echinus FR 537 10 Bl. +;
 fehlt besserer Foto + Fr. 1 Bl. +; 1 FN +;
 19. X 54 u. 4. III. 56 ohne Km Bl. Fr.
 7. I. 58 Km + verblüht Bl., selten Bl.

Chimba

Chalechintia recondita FR 204
 fehlt besserer Foto 1 Bl. (+); 1 Bl. (+);
 20. Okt. 57 Km. Bl. + verblüht Bl.
 7. I. 54 u. 17. I. 60 in Fruchtkorn, reifen
 7. I. 54 selten ausgefallene od. nicht angereifte Fr.

Copieya holzneri FR 205 1 Bl. (+)
 allweitere Foto erbringt + Standortfoto. Unter nur
 von Morono da.
 23. X 57 kleine Km Bl. Fr. + ausgefallene Fr. Morono da.
 19. " " ohne Km Bl. Fr. Cerro Coloso.
 17. I. 54 Km Bl. unreife, selten reife Fr. (Chimba)
 18. I. 60 Km Bl. unreife, selten reife Fr. (Chimba)
 16. III. 56 Km Bl. unreife + reife Fr. (Chimba); ohne Bl. + Fr. (Coloso)

16

Morro Moreno*Syrhocractus meridimus* FR 203fehlt Foto, Bl. ~~Fr.~~

- 12.3.X.57 ohne Kn Bl Fr. (Morro Moreno) [Fundort]
 7.I.58 " " " (Cerro Colorado) [Epimorph]
 10.I.60 " " " (Morro Moreno) [Fundort]
 13.I.54 reife Fr. " " " (perschollene)
 13.I.60 " " " (Colija) [Epimorph]
 16.III.56 trockenfrüchte (Chimbo) [Karl-Br.]
 14.III.56 ohne Kn Bl Fr. (Morro Moreno) [Karl-Br.]

(* wurde nur hier an Kraine gesandt IV 57)

Syrhocractus vesatus FR 1055

fehlt Foto, Bl. Muster (ist in Pflanzung)

10.I.60 in Früchten

22.11.57 ab Mitte November.

22.11.57; 18.11.57; 2.12.57

Eulycoria iquiquensis FR 479, unpubliziert

fehlt Foto, Bl. Nur Standort da.

10.I.60 meist Kn + Bl, selten nur reife Fr.

nur bei *S. vesatus* einige reife Fr.

14.I.54 eben so.

14.III.56 Blüten u. Fr.

22.11.57 Paucodoph. Foto

Colija*Copigra tocorillana* FR 1057

fehlt Foto, Bl.

13.I.60 ohne Kn Bl Fr.

19.IX.61 unreife Kn-Beginn bis offene Bl.

22.11.57; 2.12.57;

1.12.57;

17

Quapillo*Syrhocractus roseifragra* FR 712

fehlt Foto, Bl. gewandelt in Pflanzung

Pflanzenbeschreibung: 19.11.57; 1.12.57;
 13.I.58 im gekauften Bruchteil: 1.12.57 Bl. Kn. +;
 1.12.57 Bl. Kn. +;

Quapillo*Syrhocractus roseifragra* FR 201

fehlt Foto, Bl. Muster (ist in Pflanzung)

6.11.56 Kn. 14.12.56 unreife Fr., reife Fr.

3 kleine Knospen

10.11.54 reife Fr., 2.12.57 ausgefallen

15.11.60 Laubzeit vorbei, Früchte fast alle

reife abgeworfen.

16.I.58 bel. Pflanze stellenweise noch reife Fr.

23.XII.60, 1/5 der Fr. gereift, keine ausgefallen

Eulycoria iquiquensis FR 202

fehlt Foto, Bl. Nur Standort da.

Mitte Jan. Kn Bl. unreife reife Fr. (Chimbo)

6.I.56 Knospenbeginn.

23.XII.60 Kn + Bl / bei Pflanzung de Pica ohne Kn Bl Fr.

Cornuloxantha berteri FR 121

fehlt: viele unter "nördlicher Kanal" 1.12.57.

22

Lluta-Schlucht unter Alcerreca.Platyrrhinus rubra FR 562

fehlt: Foto, Bl. Fr. Muster, Körpermaße.

26. X. 56 ohne Ku Bl. Fr. (Lluta)

25. I. 54 " " " (Marnina)

29. V. 59 " " " (Stapo Charaña-Tacra).

Lacuiña-Schlucht bei ca 3500m Höhe.Acariopsis n. n. FR 1080. 29. VII. +;fehlt: ~~Bl. Fr.~~ Datum von 1 Bl. 18(-); 78(+); 15+;
6. IX. 60. spucken + Bl. sehr selten noch 2; 29. VII. +;
1 Bl. +;Lda. Bárbara (gegenüber Station San Pedro)Cumulopecten n. n. FR 1165

fehlt: nur Pflanzenmuster; 1 Bl. +; 1 Bl. +

Olagüe-Mockán-Tolán (Y. 3902 Z. 58)Cumulopecten dactylifera FR 65. v. und c (siehe Bolin I. 59 u. 78)

fehlt: Bl.-Verfärb. u. Fotos.

Cumulopecten n. FR 1162 (= flaviscap. 551 S. 19)

fehlt: alles außer Fr. n. Y.

Naikuerioptis atacamensis FR 544
(siehe S. 19)

23

Schlucht zw. Lifunchu und CameraldaCypripedium n. FR 1149

fehlt: Bl.-Benutzung, Bl. Fr. Fotos.

ca 2.5 km südl. Chañaral, And. Flamen-Cypripedium n. FR 1316fehlt: bessere Körperbeschreibung, Bl. Fr. S.
Fotos, 2 SN Bl. +; 2 Bl. Fr. +; 1Thelocophala longepa FR 1321fehlt: Körperbeschreibung, Bl. Fr. S. Fotos.
2 Bl. Fr. +; 1 SN +;

2.8 km südl. Flamenco S. 4435/65

Cypripedium n. FR 1149fehlt: Körperbeschreibung, Bl. Fr. S. Fotos.
(siehe Bolin I. 59 u. 78)Pyrrhos n. FR 1432

2 SN Bl. +; 1 SN Bl. +; 1 Bl. Fr. +; 1 Bl. +;

24

25

