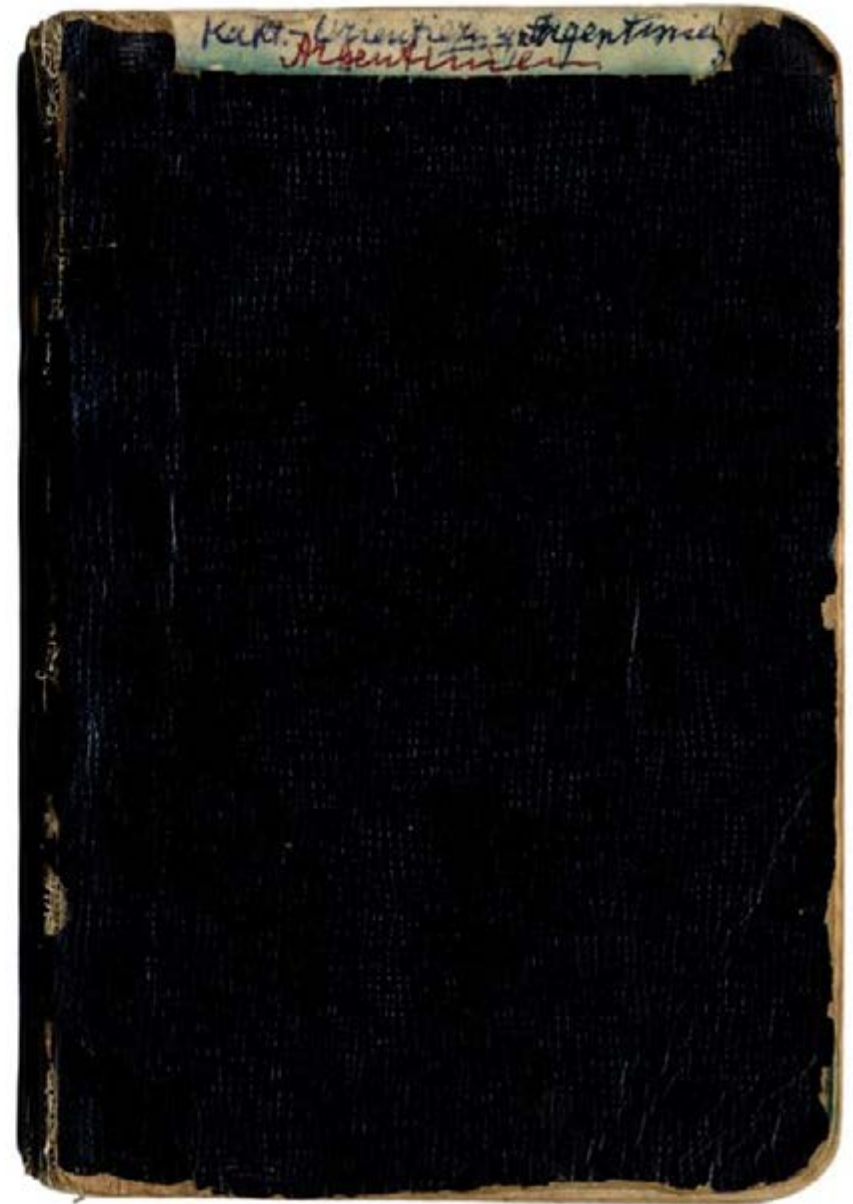


Friedrich Ritter

Tagebuch 75



Ritters Bezeichnung:	Kakt. Orientierung Argentinien
Seiten:	1–143 (einzelne Seite nicht beschrieben)
Land:	Argentinien
Zeitraum:	---
Bemerkungen:	Indextagebuch Argentinien.



TOMKE

Fabricación Chilena

534/72

Kakt. - Argentinen 1.
~~Argentinien~~
I. Landa Cruz 15

II. Comodoro Rivadavia 15

III Chubut 16

IV. Rio Negro 17

V. Neuquen 18

Confluencia 18

Arana Mul 18

Catan Lil 18

Kapala 18

Las Lajas 18

Gr. Chos Malal u. Rio Barrances 19

2

Seite

Seite³

26

VI. Mendoza.

21

Paso La Cruz.

21

Potrerillo.

21

Mendoza-Challao.

22

Villavicencio.

22

Campo de los Andes.

23

Malargüe.

23

Zwischen Malargüe u. Rio Barrenca 24

VII. La Pampa.VIII. San Luis.

26

Yuan Llerena.

26

Quines

27

Sierra südlich Quines

28

IX. San Juan.

30

[San Juan.]

—

Pie de Palo.

30

Merayes.

30

X. La Rioja.

Gobernador Gordillo = Chemical	33
Patquia	34
Los Colorados	34
La Rioja	35
Chilecito	35
Famatina	36
Mazau.	38
25 km Sd. von Amogasta }	
(Asparinche.	39)
südlich Hilagu	39

XI Cordoba.

Villa Dolores.	42
Las Rabonas.	42
Capilla del Monte.	43
Cruz del Eje.	44
(Terrequeña.	45)
San Juan.	45
Recreo-Totoraljos.	46

XII. Santa Fe.

49

XIII. Buenos Aires.

49

XIV. Entre Rios.

50

XV. Corrientes.
Montes Caseros51
51XVI. Misiones.

52

XVII. Formosa.

53

XVIII. Chaco
(Westlich Resistencia)

53

Seite 7

XIX. Santiago del Estero.
(Bahn zw. Abakuya u. Sant. d. Estero.)

54.

XX. Catamarca.

56.

Chumbicha.

56

31 km östl. Mazán.

56

23 " " "

56

(11 " " ")

56

Catamarca.

57

30 km nördl. Catamarca.

59

64 km nordwestl. La Puerta

59

112 " " "

59

30 km südöstl. Tinogasta.
Tinogasta.

60

(54 km südwestl. Belén)
(31 " " ")
Belén

60

124 km süd. Sta. Maria.

61

94 " " "

61

33 " " "

62

60 km süd. Lafayette, Grenze Tucumán, nördl. Tucumán

5
Miraflores

Seite
62

XI. Tucuman

Lamadrid.	66
25 km westl. Acheral.	66
10 km östl. Tañi d. Valle.	66
Tañi d. V.	66
14 km westl. Tañi.	} 66
Papshöhe westl. Tañi.	
4 km westl. Papshöhe über Tañi.	67
60 km. südl. Cafayata.	68
El Cadillal.	67
Tapia.	67

Vijos bis Beng. Parz.
Trancas.

Seite 9
68
68

XXII. Alta.

30 km nördl. Südgrenze, Straße nach Trancas	70
Rosario de la Frontera	70
Lumbreras	71
Juramento	41
Virgilio Tedin	41
Palomitas	42
Cabera de Buey	42
Cuñemes	72
Betancuria	72
Mojotoro	73
Bahnbrücke über Rio Mojotoro	73

10 <u>XXII Salta (Fortsetzung)</u>	<u>Seite</u>
Zwischen Caldera u. Mojotoro.	74
Nördlich Caldera.	74
Salta.	74
(25 km östl. Salta.	74)
Castellanos.	75
Las Pirras.	75
Grat. Moldes.	75
6 km nördl. Alemania.	76
Alemania.	76
13 km westl. Alemania.	77
28 " " "	77
35-37 km " "	77
Cafayate	77
7 km südlich Cafayate	78
20 " " "	78
Oberster Fluss-Mergang, Krappe nach Cachi.	78
40 km östl. Cachi.	78
24 " " " , Berge nach Lrid.	79
22 " " " "	79
12 " nördl. Strasse nach Tomas.	80
Cachi	80
12 km südlich Cachi	80

<u>Seite</u>	
81	Chorrillos
81	Puerta Tasil
83	Ent. Puerta Tasil u. San Ant. de los Cobres 3300m.
83	San Ant. de los Cobres
83	26 km südlich Tres Morros
85	Socitos (Grenze gegen Boliv.)

12

SeiteSeite 13XXIII Jujuy

Perico	92
Yancito	92
43 km süd Jujuy (an Straße)	92
Jujuy	92
36 km nordöstl. Jujuy (an Straße)	93
León	93
Volcán	94
Purmamarca	96
60 km westl. Purmamarca)	
34 " " " (Daphne)	96
41 " " " (Daphne)	97
(22 1/2 km süd Tres Morros)	—
Meinara	97
etwas süd. Huacalera	99
19 km süd. Humahuaca	99
(Humahuaca	99)
Sturbe	100
19 km südöstl. Tres Cruces	101
Abra Pampa.	101
12 km süd. La Quiaca	102
La Quiaca (siehe Villazón Bolivien)	103

14

15

I. Santa Cruz

II. Comodoro Rivadavia

16
III. Chabret.

17
IV. Rio Negro.

18

V. Nenguen

Confluencia: einige km oberhalb von
Confluencia auf der Fahrstraße am wei-
testen östlich, die von Bariloche nach
San Martín führt, Richtung Baril;:
1 Glaufenkaktus an einer Felswand; fast
vertikal; ca 40° 45' am Rio Limay

Berg Araya Mul (wo?), walzenförm. Kaktus

Catan Lil 39° 45'

Maihuenia sp.; fehlt alles. (FR 416?)
(siehe FR 416 p. 23)

Tapala ca 39° (Hügel süd u. nordwestl.)

Maihuenia sp. fehlt Bl., Foto, Muster
FR 414 + 414a

Las Lajas ca 39° 25'; 10-30 km nordwest
an der Fahrstraße nach Copahue:

Maihuenia sp. FR 415 fehlt Bl., Foto, Muster

Maihuenia albolanata (wie Tapala)

19

Maihueniopsis m. FR 418 (direkt unter
halb Lotikuit an d. Straße)

fehlt alles außer Bl. Beschreibung.

Maihueniopsis m. FR 417

fehlt alles außer Bl. Beschreibung. Foto. Muster
Ebenfalls ist in einem Ex. Blüte & Muster da
Pflanzung + Foto.

Trinchen Chos Malal (37° 25') und

Rio Barrancas (36° 45') entlang Straße

Beobachtet: 1 Maihuenia, Maihueniopsis

2 Pyrrhoxetus; fehlt alles.

VI. Mendoza

Pas La Cruz Chile-Argentinien.

$\frac{1}{2}$ sollen wachsen Maihuenia brachy-
delphus und Phorocactus kuntzei.

Potrillo

Platyopuntia FR 38 (siehe S. 31 Botiv.)
fehlt Bl. (nur von unterm. La Paz da)
+ Mecher + Fotoz. (H. aus v. Halden)

Platyopuntia (Pleiff) FR 60a) FR + 12.
fehlt alles (Ende der Bl. im Halden-Lagerbl.)
Maihueniopsis (siehe Las Lajas) FR 19

Trichocereus robustior FR 8

fehlt Mecher + Foto.
Lamproloma bis 10 cm Ende der Bl. im Halden-Lagerbl.
Loxopuntia formosa (Pleiff) FR 7
fehlt alles außer Mecher + Foto nicht

Desmoglea (siehe S. 31) FR 10

fehlt Mecher. Foto gering nicht. Blüte
nur da von Tamara da Mecher nur von
Ende der Bl. im Halden-Lagerbl. (siehe S. 31)
Synedrella catamaricensis FR 9

fehlt Mecher. Foto gering nicht.
Ende der Bl. im Halden-Lagerbl. (siehe S. 31)
Ende der Bl. im Halden-Lagerbl. (siehe S. 31)

24

Zwischen Malargüe u. Rio Barranca
Maihuenia sp. FR4 15 cf (zu ver-
 gleichen mit Les Léjés #1 (siehe S. 18))

25

VII. La Pampa.

VIII. San Luis.

Juan Llerena.

Platycornelia salicaria Cest. FR 422.

fehlt Bl. Fr. mehr Same nmuster, Fotos,
Muster.

Blütenbeginn Ende Dez.

Echinopsis sp. FR 5.

fehlt gehauene Bl. Muster, Foto.
Blüht vor. bis Jan.

Acanthocalycium spiniflorum FR 3.

fehlt Fr. Muster, Foto, Lasse.
Lasse von Dez. bis Jan. Blüten-Nachwuchs
sehen noch im Febr.

Notocactus submamillatus s. FR 4.

fehlt Blüte, Fr. Muster, Foto-gewiß nicht.
Lasse Mitte Dez. bis Jan.

Gymnocalycium villamonedense

Ritter sp. n. FR 6

fehlt Bl. Fr. Lasse, Muster, Foto.
Blütezeit ungewiß.

Gymnocalycium pueblanum cf. FR 428

fehlt alles
blüht etwa Dez bis Febr.

Quines.

Dactyloctenium aegyptium (siehe S. 33)

Tephrocactus articulatus (siehe S. 22)

Trichocereus condicans (siehe S. 21)

Dipsanthoseris coarctata (siehe S. 22)

Echinopsis leucantha (siehe S. 22)

Trichocereus bonplandii (siehe S. 33)

Acanthocalycium violaceum FR 1095

fehlt Blüte; Fotos; (Pflanzenmuster da)

Gymnocalycium schickendense var. (rot
braun) FR 446 (fehlt Bl. + Foto)

28

Gymnocalycium sp. n. FR 1097.
fehlt Bl., Foto könnte besser sein, ist (+).

Serre südlich von Quines 1000-1400m

Echinopsis spec. nov. FR 1101.
fehlt Bl., Foto. 1 FNBl +; 1 BlF +;

Mastocactus sabugumulosus var.
FR 425 (siehe S. 43)

Gymnocalycium sp. nov. FR 1103.
fehlt Bl. & Foto, Bl.

Gymnocalycium multiflorum var. parisiense.
FR 1104. (fehlt Bl., Foto, Foto)

29

30

IX San JuanPie de PaloPterocactus FR 14.

fehlt alles! (3 km. Same da.)

Tephrocactus alexanderi cf

fehlt alles. (siehe S. 36)

Tephrocactus ~~particulatus~~ cf

fehlt alles. (siehe S. 35)

Pyrolocactus catawaccensis cf

fehlt Vergleich. (siehe S. 24)

Marques

(nachsehen: reiches Kakteen-Gebiet.)

31

F (Fortsetz. Chemical)

Gymnocalyx n. n. (Zöckler) FR 1105.

fehlt alles außer 1 Pflanzmuster u. dessen Beschreibung.

Parodia buiningiana FR 1096.

fehlt Bl. sammt Beschreibung, Fr., Foto.
(nur Pflanzmuster da)

Echinopsis n. n. FR 1104.

fehlt Bl. sammt Beschreibung, Fr., Foto. (nur Pflanzmuster da)

Trichocereus huascha FR 999

fehlt Bl. Fr. Y. Foto.

X. La Rioja.

Gobernador Cordillo - Amiral

Tephrocactus ~~abundans~~ FR 421a

fehlt Bl. Muster, Foto (nur Pflanzmuster da); Fr. Y. (siehe S. 22.)

Platyon salmiana cf. FR 452.

fehlt Bl. Muster, Fr., Same, Foto.

(Pflanzmuster da) Eriocerus bolivianus FR 23

fehlt Muster + Foto, Same (nur Pflanzmuster da)

Botania da. (Bl. von hier da)

(Muster von Humboldt + Bolonia da)

Thelocactus calceolaria FR 15

fehlt Foto. (Muster da) siehe S. 32 Bolivian

Same Jan. April. " S. 13 Parag.

Cleistocactus baumannii FR 19.

fehlt Same von hier (da von Catamarca da)

(Muster da von Ferret + da von Humboldt + Bolonia da)

Pygmaeocactus fruticulosus FR 20

fehlt Foto (Muster nur von Bolonia da)

Gymnocalyx schickendankii FR 444

fehlt Muster + Foto.

Gymnocalyx meranense (siehe S. 37) FR 38

34

Tatguia (nahe Tatguia an Bahn
nach Chilcito)

Tephrocactus paedionchilus FR 1099
~~fehlt Bl., Foto (Pflanz-
muster da)~~

Los Colorado (Hügel gegen Osten,
gutes Kakteengebiet, nächste
Station von Tatguia nach Westen)

Tephrocactus cf. (siehe S. 3445 Bl. 53)

35

La Rioja.

Tephrocactus strobiliformis FR 421
(siehe S. 33.)

Tephrocactus FR 647
fehlt alles.

Trichocereus ~~terrestris~~ ^{terrestris} ~~var. laticornis~~ (FR 17)
fehlt Nahfoto der Blüte, 1 Bl. (1 Bl. +)

^{1 Bl. (1 Bl. +)}
Eriocereus neotortuosus Ritter FR 413
fehlt Bl., Fr., Laube, Muster, Foto.

Chilcito.

Tephrocactus strobiliformis var. (Chilcito)
fehlt alles.

Tephrocactus ^{symacanthus} ~~strobiliformis~~ (Bayer'sch)
fehlt Bl. (Muster), Foto (Muster da von W. Bl.)

^{Chilcito?}
Trichocereus ~~terrestris~~ ^{terrestris} ~~var. laticornis~~ FR 400
fehlt Bl., Fr., Laube, Muster, Foto.
Angabe von Bl. diameter ist.

Gynnocalycium saglionis FR 31
fehlt Längenangabe N.-K. und Längen-
u. Breitendangabe Blüte; Fr. ^{4 mm} ~~4 mm~~ ^{Laube}
Muster, weitere Bl.-Foto: 1 Bl. (1 Bl. +)

38

Marán + Schlucht-Durchbruch von West.*Tephrocactus articulatus* (siehe S. 35.)*Tephroc. bruchii* (Speg.) FR 1049.

fehlt Bl., Fr., Lame (nur 1 K. da); Fotos.

Trichocereus ~~bruchii~~ ^{potigorum} FR 113 (siehe S. 22)
fehlt Foto.*Trichocer.* *ähn. huascha* (größer) (ohne Nr.
von 1931) festzustellen.*Tephrocactus bulbocalyse* FR 965.

fehlt besseres Foto (Bl. & Fr.)

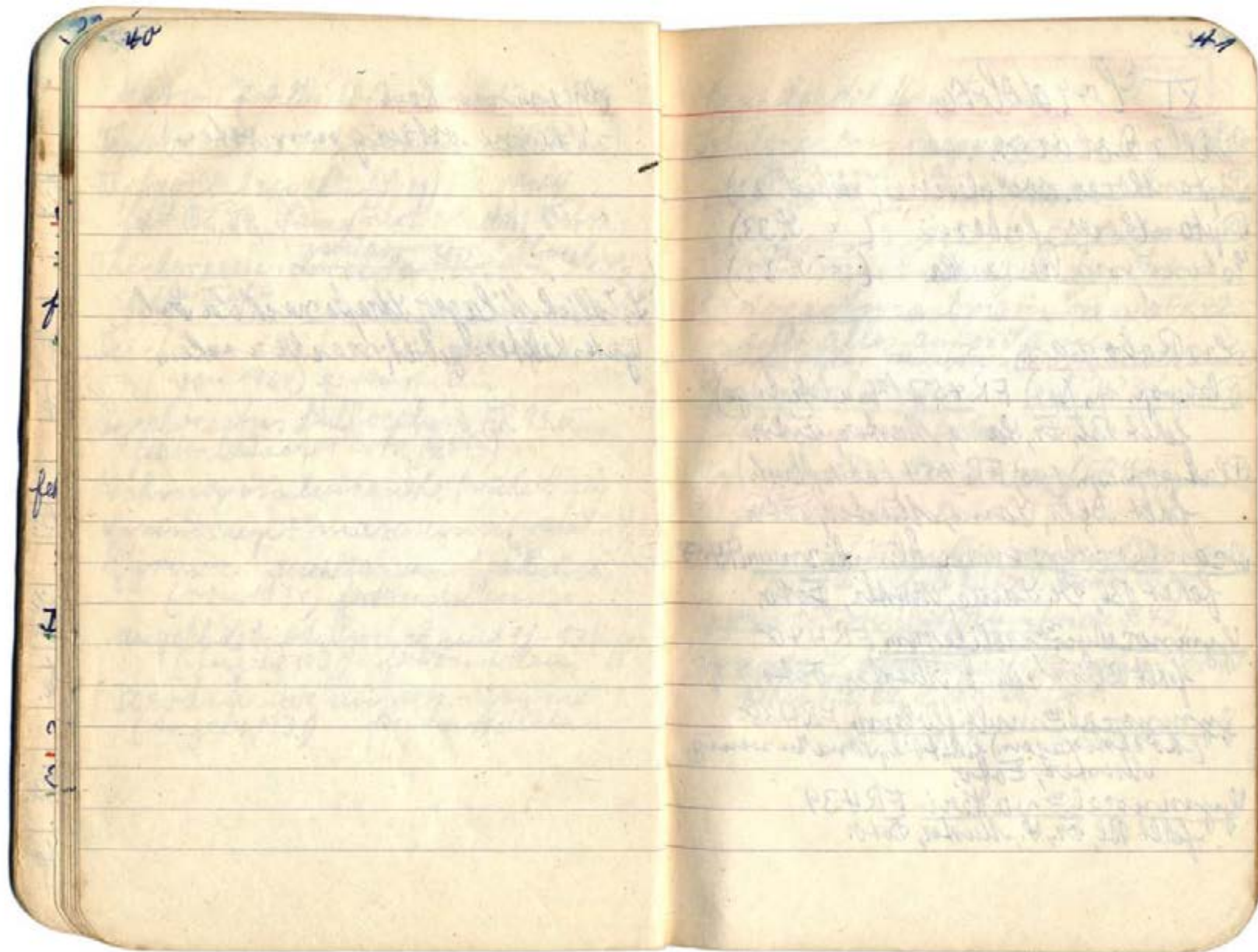
Echinopsis leucantha (siehe S. 22)*Gymnocalyx* ^m *maranense* (siehe S. 37)*Gymnoc.* *quedliarum* od. *ähnlich*;
(von 1931) festzustellen.angebl. Lob od. *Tephroc?* mit 11-13 Rippen
(Angabe 1931) festzustellen.*Parodia* der *microsp.*-Gruppe
(Angabe 1931) festzustellen.

39

Apasirische

(keine ortseigenen Arten)

Südlich Milagro, Straße nach La Fila.
gutes Kakteengebiet; nachzu sehen



42

XT Cordoba.Villa Dolores.Diptanthoe coerulescens (siehe S. 22.)Diptanthoe forbesii (= S. 33.)Echinopsis lucanthea (= S. 22.)Las Rabonas.Platyop. sp. (#4) FR 453 (rundstielige)
fehlt Bl, Fr., Lame, Muster, Foto.Platyop. sp. (#5) FR 454 (edw. flach)
fehlt Bl, Fr., Lame, Muster, Foto.Acanthocalycium klingianum FR 458
fehlt Bl, Fr., Lame, Muster, Foto.Gymnocal. ^m proliferum FR 440
fehlt Bl, Fr., Lame, Muster, Foto.Gymnocal. ^m multiflorum FR 438
(höchste Lager.) fehlt Bl, Lame zu wenig,
Muster, Foto.Gymnocal. ^m vatteri FR 439.
fehlt Bl, Fr., L., Muster, Foto.

43

Capilla del Monte.Trichocereus purpureopilous cf. FR 429
(#4 und 4a).
fehlt Bl, Fr., L., Muster, Foto.Echinopsis aurea FR 445.
fehlt: Lame zu wenig, Muster, Foto.Notocactus submamulosus var. FR 425.(fehlt alles außer Lame.
(Muster + Fleckenmuster davon Sierra Guineas))
Gymnocal. ^m sp. n. FR 433 (unten)

fehlt Muster + Foto.

Gymnocal. ^m sutterianum cf. FR 434.
fehlt Muster + Foto.Gymnocal. ^m preliarum calycium
FR 442 fehlt Bl, Fr., L., Muster, Foto.Gymnoc. ^m multiflorum (siehe S. 42)Gymnoc. ^m ~~trachic~~ lafalderme Leg. FR 441.
fehlt Bl, Fr., L., Muster, Foto.

44

Cruz del Eje.

Platyon quinifol. (siehe S. 54 Boliv.) FR 37
 1930-1931 (+)
 fehlt ~~Nachforsch.~~ (M. nur von Boliv. da)

Platyon cordobensis Greg. FR 153 a
 (Bild. ficus indica)
 fehlt Bl., S., Muster, Foto.

Platyon kiska-loro Greg. FR 456.
 fehlt ~~Bl.~~, Fr., Laue, Muster, Foto.

Platyon salmiana (siehe S. 33.)

Erioc. bouplandii (siehe S. 33.)

Leistocact. baumannii (siehe S. 33.)

Gymnocalyx^m n. n. FR 430.
 fehlt alles (Name nur zu wenig)

Gymnoc^m schickendantzii (siehe S. 33)

Gymnocal^m guellionum var? FR 442 a.
 fehlt alles. (1 Exemplar gesehen)

Petsonia coryne (siehe S. 33)

45

Terrezyuela.

Gymnocalyx^m stabiliformis FR 427, fehlt
~~Tephroc. stabiliformis~~ (siehe S. 33)
 1930, Muster, Foto
Gymnocalyx^m schickendantzii (siehe S. 33)

San Funes.

verschiedene Arten (nachzusehen)

46

Bahulinie Titoralejos nach Nord bis
Prov. Tlaxcala, Kaktusgebiete.

47

48

XII. Santa Fe.

49

XIII. Buenos Aires.

50

XIV. Entre Rios.

51

XV. Corrientes.

Nordes Caseros.

Platyon pituitosa Ritter. FR 1036.
fehlt Bl., Lame, Fotos.

Mouvillea pasetoniana cf. FR 1046.
fehlt Bl., Fr., Lame, Fotos.

Eriocerus bouplandii (siehe S. 33.)

Diptyanthocera peruviana FR 1006.
fehlt Bl., Fr., Lame, Fotos. (siehe auch Bras. S. 52.)

Peireskia sacherosa FR 600 (siehe S. 31)
fehlt: ~~Blumen~~ ~~von~~ ~~Entre Rios~~ ~~Bl.~~ ~~Lame~~ ~~nord~~
Bl. ist ~~hier~~ ~~nur~~ ~~von~~ ~~einigen~~ ~~Einzelnen~~ ~~Polivier~~
fehlt: ~~Fotos~~ ~~Hand~~ ~~Druck~~ ~~fr.~~ ~~(siehe~~ ~~Druck~~ ~~28)~~
18. (+) (Pulv); Bl. ~~nur~~ ~~von~~ ~~Laguna~~.

52

XVI. Misidrus,

XVII. Formosa

53

XVIII. Chaco.

54

XIX. Santiago del Estero.

55

56

XX. Catamarca.Chumbicha.

~~(typische orbeoide Art)~~
~~Platyop. m. (nach H. S. an Platyop. nach da~~
~~Rioja, jenseits der eig. nach Recog. (Kaktus))~~

31 km. östl. von Marzán.

Trichoc. ~~marzani~~ var. FR 139

fehlt Bl. Fr. S. Foto.

Gymnocalyx saglionis (siehe S. 35)

Parodia ~~enigensis~~ FR 917.

fehlt Bl. Foto! Unterschiede gegenüber
 catamarc. durch Vergleich feststellen.
 Inf. Febr. selten noch Fr.

23 km. östl. von Marzán.

Trichoc. ~~marzani~~ FR 139 (siehe S. 32)Gymnocalyx ~~quanchinense~~ var.

pinopastrense FR 22 a. (var)
 fehlt Bl. (Bl. nur von Catamarca durch
 Sta. Maria de); Foto

11 km. östl. von Marzán

(nichts Eigenes an Kakteen)

57

Catamarca.Platyop. ~~guionis~~ (siehe S. 44)Platyop. ~~kiska-loro~~ (Lep.) (siehe S. 44)Platyop. ~~sulphurea~~ (siehe S. 21)Platyop. ~~cordobensis~~ (siehe S. 44)

Platyop. m. (= # 23) (Höhen) FR 457.

fehlt Bl, Fr, S., Marker, Foto.

Tephroc. ~~articulatus~~ (siehe S. 35)Eriocerus ~~bouplandii~~ (siehe S. 33)Eriocer. ~~neotortuosus~~ H. (siehe S. 35)Rhizalis ~~aculeata~~ FR 365

fehlt! (ungenau Bestimmung nur
 von Marzán, Boln), genauere Drücht-
 angeben, Same; Foto da von Marzán
 kein Foto (siehe S. 39 Boln)

Rhizalis ~~strobilacea~~ von La Merced, festzu-
 stellen,Pfeifferia ~~anthotheca~~ cf. von La Merced;
 (festzustellen) (siehe S. 67)Trichoc. ~~herckewijdes~~ var. ~~larigii~~;
 (siehe S. 35)Trichoc. ~~andalgalensis~~ H. FR 428.

(hart gelbbraune) FR 22 + 1 Bl.
 fehlt Bl. Fr. S. Marker, Foto.
 Trichoc. ~~grandiflorus~~ Boln FR 428 (siehe
 S. 39 Boln)
 fehlt Marker, Foto, Marker,

60

30 km südöstl. Tinogasta.

Tephrocactus weberi (siehe S. 36.)

Tephroc. articulatus (siehe S. 35)

Tephroc. bruchii (siehe S. 38)

Echinopsis leucantha (siehe S. 22)

Gymnocalym. glaucum FR 961. publiziert.
fehlt besserer Foto (nicht publiziert)

Tinogasta, (nach Lüdtpf.)

Denmora rhodacantha (siehe S. 21)

Gymnocalym. guanchinense var.
tinogastense FR 22 a (siehe S. 56)

Belen.

Trichocereus ^{sp. n. siehe S. 22}
trichocarpa (siehe S. 37) Blütendaten
sind von hier)

Gymnocalym. guanchinense v. tinogastense FR 22 a (siehe S. 56)

Parodia sanagasta v. grandiflora
FR 930

fehlt: Foto; Blütendaten sind von
nur Belen;

Parodia rigens FR 997 (fehlt in
sanagasta aber gemäß Murillo) (siehe
S. 56)

61

Trichocereus herrschekiioides
fehlt: Angabe, ob Typ von Calayate
(FR 993) oder von Larigochi
(FR 994); fehlt: Muster von hier,
(FR 17 siehe S. 35)

124 km. süd. Sta. Maria.

Platyrrhynchus microdisca FR. 1043.
fehlt: Same, Foto.

Trichocereus pasacana FR 49

fehlt: Angabe Dornen; Muster nur
von Platyrrhynchus da; fehlt: Blüten-
Foto (siehe S. 37, 38, 39)

Scaphocalym. glaucum FR 970.

fehlt: Foto könnte besser sein
Tephroc. weberi (siehe S. 36) fehlt: Foto.

94 km. süd. Sta. Maria.

Trichocereus ^{sp. n. siehe S. 22}
trichocarpa (siehe S. 37) Blütendaten
sind von hier)

Loebneria ingens B. & R. FR 431 a
fehlt: Angabe Best. n. Wroben, Bl. Fr., S. Foto.

Denmora ^{sp. n.} FR 1018.
fehlt: Angabe Best. n. Wroben, Bl., Foto v. (F. & E. Frick)

Parodia sanagasta v. grandiflora FR 929.

fehlt: Bl., Foto
Gymnocalym. guanchinense v. tinogastense FR 22 b.
fehlt: Angabe Best. n. Wroben, Bl., Foto.

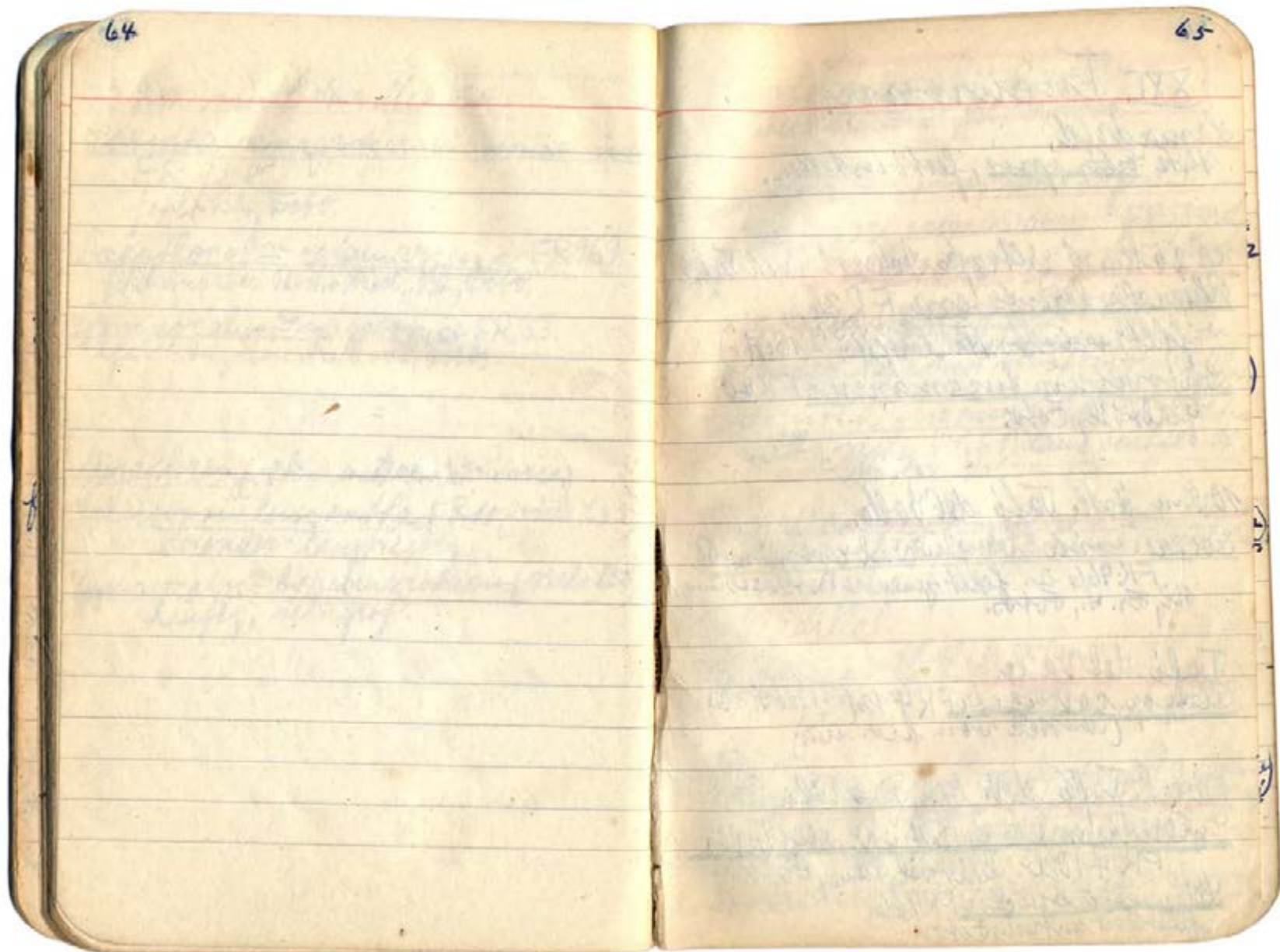
62

33 km süd. Sta. Maria.Parodia sanaga det. minimisei
FR 928.

fehlt Bl., Foto.

Acaulocal catamarcae FR 969
fehlt Angaben Best. + Kreisl., Bl., Foto.Gymnocalyx megaregina FR 33.
fehlt Angaben Kreisl. + St., Foto.Miraflores (19 km nördl. Catamarca)Echinopsis leucantha FR 11 (siehe S. 22)
besonders langtriebig.Gymnocalyx bogubenderianum (siehe S. 58)
häufig; sehr groß.

63



66

XXI Tucuman.

Lamadrid.

Warte *Chimopsis*, festzustellen.

ca 25 km der Straße Achacabach nach Tafi.

Phyllaxis lorentziana FR 362.

fehlt: ~~nichts~~, ^{Boliv. S. 39} Standortfoto. 1 Bl. (+)

Legisium tucumanense FR 40.

fehlt Bl., Foto.

10 km östl. Tafi del Valle.

Lochneria bruckii v. *brevispina* R.

FR 966 a. fehlt genauere Beschreibung,
Bl., Fr. S., Foto.

Tafi del Valle.

Platyop. corrugata FR 412 (siehe S. 36)
(Muster von hier da.)

Oberh. Tafi d. V. bis Taphöhe.

Cylindrop. venclaffetii v. *digitalis*

FR 410 b. fehlt Bl., Laue, Foto.

Lochneria bruckii FR 966

fehlt Best. u. Best., Foto.

67

Loberia schreideri FR 984.
fehlt Best., Beschreibung, Bl., Fr., Foto.

4 km westl. des Pases über Tafi d. V.

Platyop. rockenii var. *n.* FR 534 d.

fehlt alles außer Muster (Muster
da von hier u. 40 km östl. Tafi)

Cumulos. boliviensis FR 395.

fehlt Vergleich mit Typ von Bolivien.
Muster da, steht richtig. (siehe S. 59
da von)

Lochneria ingens B. & R. FR 431 a.

fehlt (siehe V. S. 61) Laue von hier da,
Muster da.

Parodia sanguiniflora v. *comata* (+)
FR 932. fehlt: Foto könnte besser sein.

El Cadillal.

Pleiffera isanthotheca FR 43.

fehlt Beschreibung, Bl., Foto.

Tapia.

Platyop. discolor FR 893 (siehe S. 31 Bolivien)

fehlt Bl., Fr., Foto (Bl. da von hier u. 13 km östl. Tafi)

Platyop. salmiana (siehe S. 33)

Trichoc. terscheckioides v. *larigensis*
(siehe S. 35)

68

Trichocereus elegans FR 28
fehlt Bl., Foto.

Vijos bis Benjamin Paz, Bekantrecke:
grünliches Kakteengebiet.

Trancas
Echinopsis salmiana cf. (siehe S. 33)
Echinopsis ~~triflora~~ subiflora FR 987
fehlt H-Pfl.-Bemerk., Bl., Foto.

Parodia microperma FR 918.
fehlt: besseres Foto (-);

Gymnocalyx ⁱⁿ Lumbrerasensis (siehe S. 45) FR 962
fehlt: alles außer Muster u. Farbe von
Lumbreras; fehlt Vergleich mit Hamm
Gymnocalyx ⁱⁿ Lumbrerasensis FR 963 (S. 45);
Fr. da Hammberg

60 km süd. Cafayate; Graue Tucuma-Lake

Trichocereus verschekkioides (siehe Cafayate S. 77)

Dipsandoceros coeruleus (siehe S. 22)

Echinopsis leucantha (siehe S. 22)

Acaucocalyx ⁱⁿ brevipinnis (siehe 4 km süd.
Cafayate S. 78)

Parodia senigasta (siehe Cafayate S. 77)

Gymnocalyx megarrhinus (siehe S. 62)

69

72

Salomitas: an der Bahn.
Kaktengelände, nach zu sehen.

Cabeza de Buey.

an der Bahndlinie gutes Kakteengebiet

Güemes

Nur scheinend keine ortseigenen
Lichen Arten (gemäß Liste von 1931)

Betania.

Leirekia saccharosa (siehe S. 51.)

Quilicentia m.
(nur 1931 und 1953 gefunden)
fehlt alles.

Platyop. retrosa cf. (siehe S. 40)

Platyop. megastylis
cf. (siehe S. 33)
fehlt, Fr. S. Foto (Muster ist hier da)

Platyop. m. a. FR 92 (große)
fehlt, Fr. S. Foto.

Trichoc. herrickii (siehe voriges.)

Trichoc. thelegonus (siehe S. 68)

Platyop. guineensis (siehe S. 44)

Querc. complandis (siehe S. 33)

73

Siphonocarp. forbesii (siehe S. 33)
1953 wurden ein 5-6-rippiger blau-
grüner u. ein 4-8-rippiger grau-
grüner Siph. notiert

Cleistocactus margaritellus FR 1003
fehlt Beschreibung (Foto ist 100% Bl. + i)

(1931 wurde außer margaritellus auch
baumannii angegeben)

Gymnoc. alyc. in pflanzl. (siehe S. 41)

Parodia rubellilana v. paucicostata
FR 920. Foto fehlt: Foto könnte Parodia
Foto ist -)

Mojotero

Cleistocactus margaritellus cf. (siehe oben)
var. ? (dünner als Betania)
fehlt sonst jeder Vergleich mit Bet. ein schl. Muster

Parodia rubellilana v. chlorocarpa
FR 921. fehlt: Foto ist schlecht.

Bahubürke über Rio Mojotero

Cleistocactus spec. FR 1005
fehlt Beschreibung, Foto, Bl. Fr. Lang. Muster, Foto.

Parodia auriviana R. FR 922. Foto (+)
fehlt Beschreibung (Bahubürke 1931) Foto ist schlecht
Beschreibung (Mittelstr. sehr schön)

44

Zwischen Caldera u. Morotero, Grafo.
~~Chrysocoma~~ ^{Emeraldiflorus} ~~sp.~~ FR 1004 = 1003 (siehe S. 73)
 fehlt alles außer Muster.

Nördlich von Caldera.

Platyop. sp. n. FR 92 (große) (siehe S. 72)

Trichoc. machianoides R. FR 980.
 fehlt Blatt, Bl., Foto.

Echinopsis polyacantha FR 42.
 fehlt Blatt, Bl., Muster, Foto.
 1 Bl. +;

Rebutia senilis FR 941.
 fehlt Bl., Foto. (das andere von dieser Lokal. da)

Salta.

Platyop. salagria (siehe S. 26)

Echinopsis sylvestrii FR 612 (ist +)
 fehlt Same / Foto (von Gral. Molder) konnte
 besser sein; fehlt Vergleich mit Gral. Molder.

ca 2,5 km östl. von Salta.
 keine neu zu nennenden Arten,

45

Ladellanos (ca 15 km östl. Salta)
Rebutia senilis FR 941 (siehe vor. S.)
 (nur S. + Muster von dieser Lokal. da.)

Las Pircas.

Trichoc. ceruleus cf. (siehe S. 22)

General Molder (ca 60 km südlich Salta.)

Platyop. sulphurea FR 38 (siehe S. 27)
 (Muster ergötzt sich sulph. nur von hier da)

Platyop. salmiana cf. (siehe S. 33 u. S. 42) (negativ)

Trichoc. herrschkii (var.) (siehe S. 71)
 (Muster ist von hier da.)

Chrysoc. emeraldiflorus (?) (siehe S. 73)
 (zu vergleichen; Muster von hier da).

Eriocereus sp. n. FR 1014 (siehe S. 78)

Echinopsis sylvestrii (siehe S. 74)

Gymnocalyx saglionis (siehe S. 35)

Gymnocalyx antherostele FR 963.
 fehlt: Blatt, Bl., Foto + Muster; haben nur
 von 1 Bl.; Foto.

Parodia penicillata (Lucc. 1960, 7. 7. 7) Lafayate
(nur ein Exemplar fotografiert)

7 km süd. Lafayate,

Stanthocalyx brevissimus R. FR. 968
fehlt: Foto könnte besser sein, ist (+)
fehlt H-Foto.

20 km. süd. Lafayate

Echinopsis leucantha (siehe S. 22)

Strape von Osten nach Lachi, oberer Übergang (1800 m)

Platyop. n. n. var. FR 1041 a. (kleine)
fehlt Beschreibung, Bl., Fr., Mutter, Foto.

Trichocereus ferschtovioides v. (schwed. Det.)
FR 993 (nicht ganz besonders)
(siehe vor. S.) (fehlt Mutter von hier)

Rebutia similis var. FR 941 a.
fehlt genauere Beschreibung, Bl., Fr., Foto.

ca 40 km östl. Lachi. (2900-3000 m)

Platyop. n. n. FR 1039.
fehlt alles außer Mutter.

Platyop. schrenkii var. FR 554 d.
(siehe S. 67)

Lunulor. dactylifera FR 65 (siehe S. 59 Boliv.)
fehlt Fr., Foto; Bl. davon. Seaguarder
und nord. Copallonia (Varig.) alle von hier da
u. verschiedene von Boliv. fehlt Name von Boliv.

Trichocereus pasacana (siehe S. 61) 79

Lobivia drieveriana FR 982
fehlt Bl., Fr., S., Foto.

Lobivia chrysantha Werd. FR 31
fehlt: keine Beschreibung, Daten von 1 Bl. (östl. Lachi)
fehlt Fr.; Name von P. Tschilde; mehr
Mutter Foto (von östl. Lachi) könnte
besser sein, ist (+); 1 Bl. (+)

Parodia unireicentra (typ.) FR 916.
fehlt nichts.

Gymnocal. spagazzinii (siehe S. 62)

24 km östl. Lachi, Berge nach Süd.

Parodia varicolor var. robustissima R.
FR 916 b. fehlt Bl., Fr., S., Foto u. S.-H-Foto

Parodia senagasta var. (?) FR 952.
fehlt Bl., Fr., S., mehr Mutter (od. fehlt H?),
off. in Lobivia (n. n.), Foto.

22 km. östl. Lachi, an Strape.

Platyop. spinibarbis var. (cf) FR 94 a.
fehlt alles außer Mutter.

Platyop. n. n. FR 1039 (siehe S. 78)

Platyop. microdon var. erectoclada FR 1043 a
fehlt Bl., Fr., S., Foto, Beschreibung.

80

12 km nördl. der Abzweig. nach Tona.
Acanthocalycium schionanthum FR 967
 fehlt Best., Aesth., Berippg. Bl., P. (Fr. da), Foto.

Parodia varicolor FR 916 a.
 fehlt nichts, L-W-Foto, nur Diagn. publiz.
Parodia senegale (siehe S. 77)

Lachi.

Tephrosia weberi (siehe S. 36)

Chinopsis calceysea cf. FR 985 cf.
 fehlt Best. + Aesth., Bl. von hier, Fr. v. hier,
 Foto von hier (siehe S. 76)

Parodia heteracantha R. FR 926.
 fehlt Aesth., Bl., Foto.

Parodia aureicarpa v. *auriacea* FR 916 c.
 fehlt nichts.

12 km. südlich Lachi

Claytonia microdiscans erectoloba (siehe vor. S.)

Parodia pureicentra v. *albifurca* FR 916 d.
 fehlt nichts.

Gymnocalycium opogonensis (siehe S. 2.)

81

Chorillus.

Claytonia sp. FR 1041.
 fehlt alles außer Muster.

Cleistocactus jujuyensis v. *reivorum*
 FR 59 a. fehlt genaue Beschreibung,
 Bl., Fr. L., Foto

Reb. napina Rf. = *aeanthocarpus* abh. 2. FR 942
 fehlt Beschreibung, Bl., L., Foto (mit Bl. junger)

Parodia Stuemeri FR 34
 fehlt Foto und Zeichn. schlecht,
 2 Bl. (L.);

Parodia nivalis FR 933
 fehlt: Foto ist schlecht, ist.

Persea Tafil

Claytonia hilcarensis FR 63
 fehlt Fr. Muster von hier, Foto von
 junger *Humahuacacactus* ~~blau~~ ~~blau~~ ~~blau~~
 (P. da)
Cumulop. belizae (siehe S. 67)

P2

Yumudop holera camp (P. FR 1046.
 fehlt Br. Laue, Foto ist nicht mehr da.
 1 Bl. +; 1 Bl. +;

Cynchos = unodeave F.R. 32
 fehlt Beschreibg, Bl., Foto.

Lobivia chrysantha (siehe S. 29)

Yumudop megarhizis (siehe S. 29)

Parodia stuebeli (siehe vor. S.)

Parodia m. FR 35 (hol. Lager)
 festzustellen: fehlt alles.

Parodia faustiana FR 934 (nach West)
 (siehe S. 83)

^{P3}
Zwischen Puerta Tasilu. La Ant. de
L. Lobres bei ca 3300m.

Parodia faustiana FR 934.

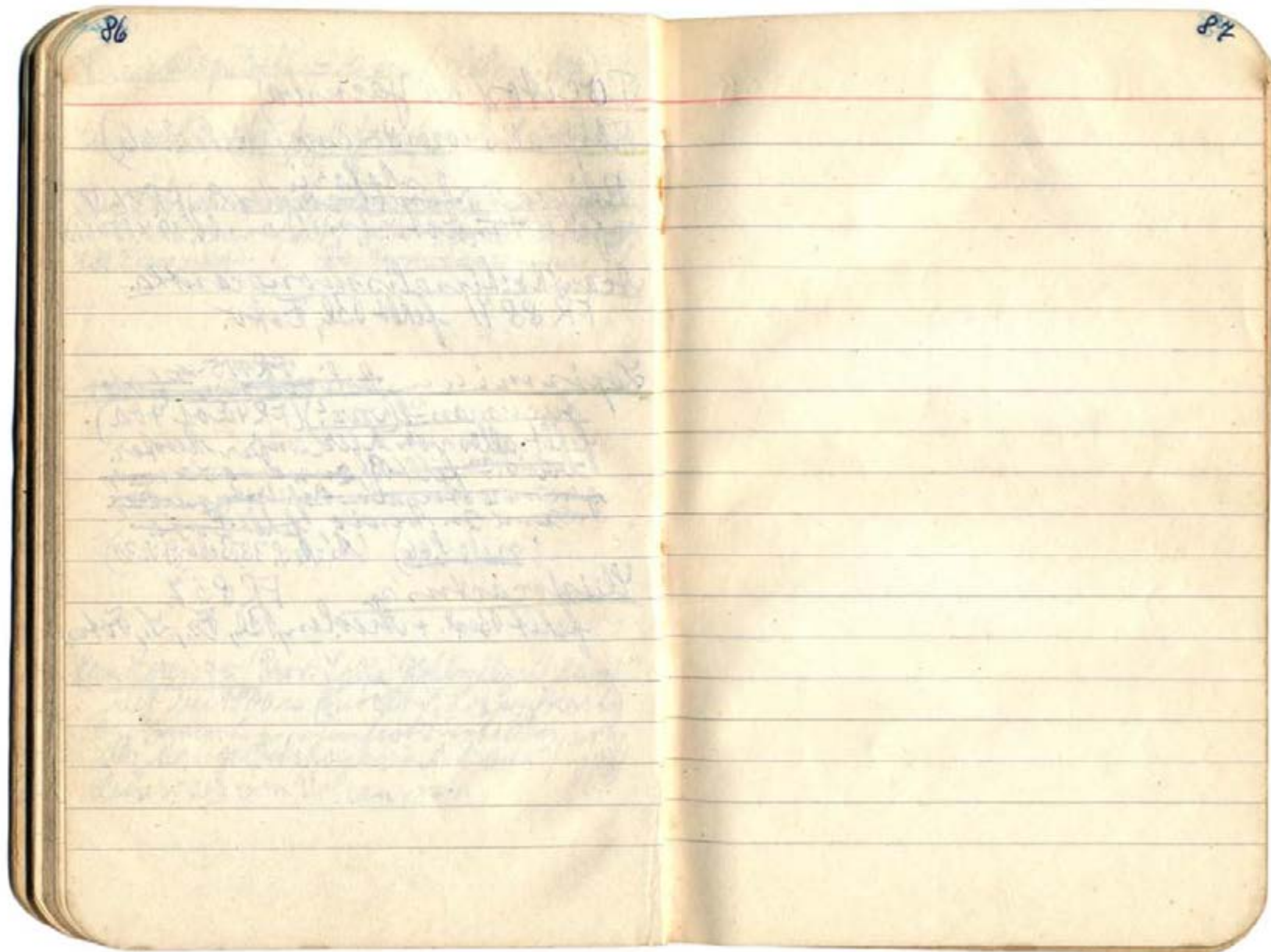
fehlt Besch., Qual. Foto konnte besser sein.
 1 Bl. (+), 1 Bl. (Wendel)

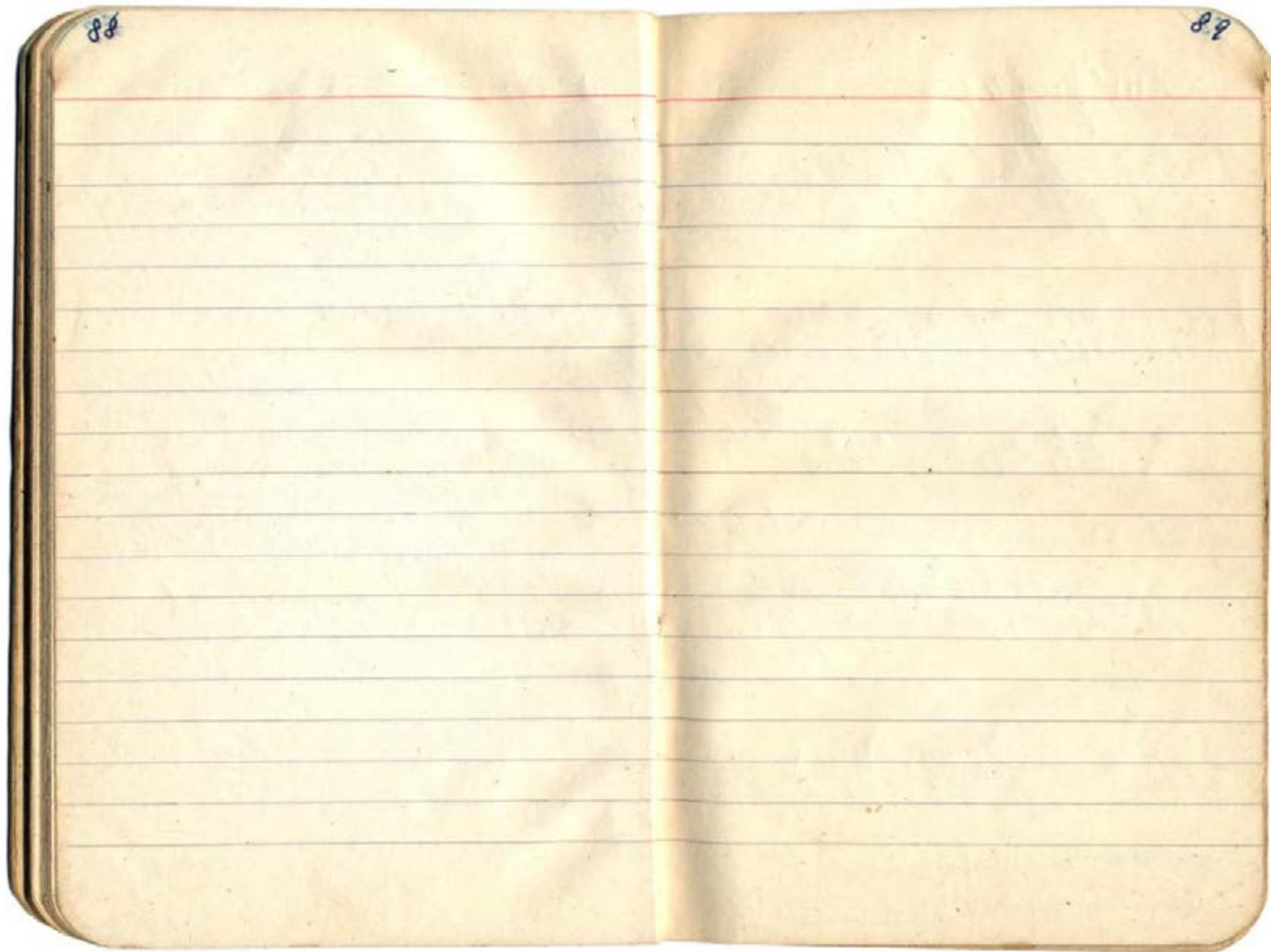
La Ant. de los Lobres. (feststellen)

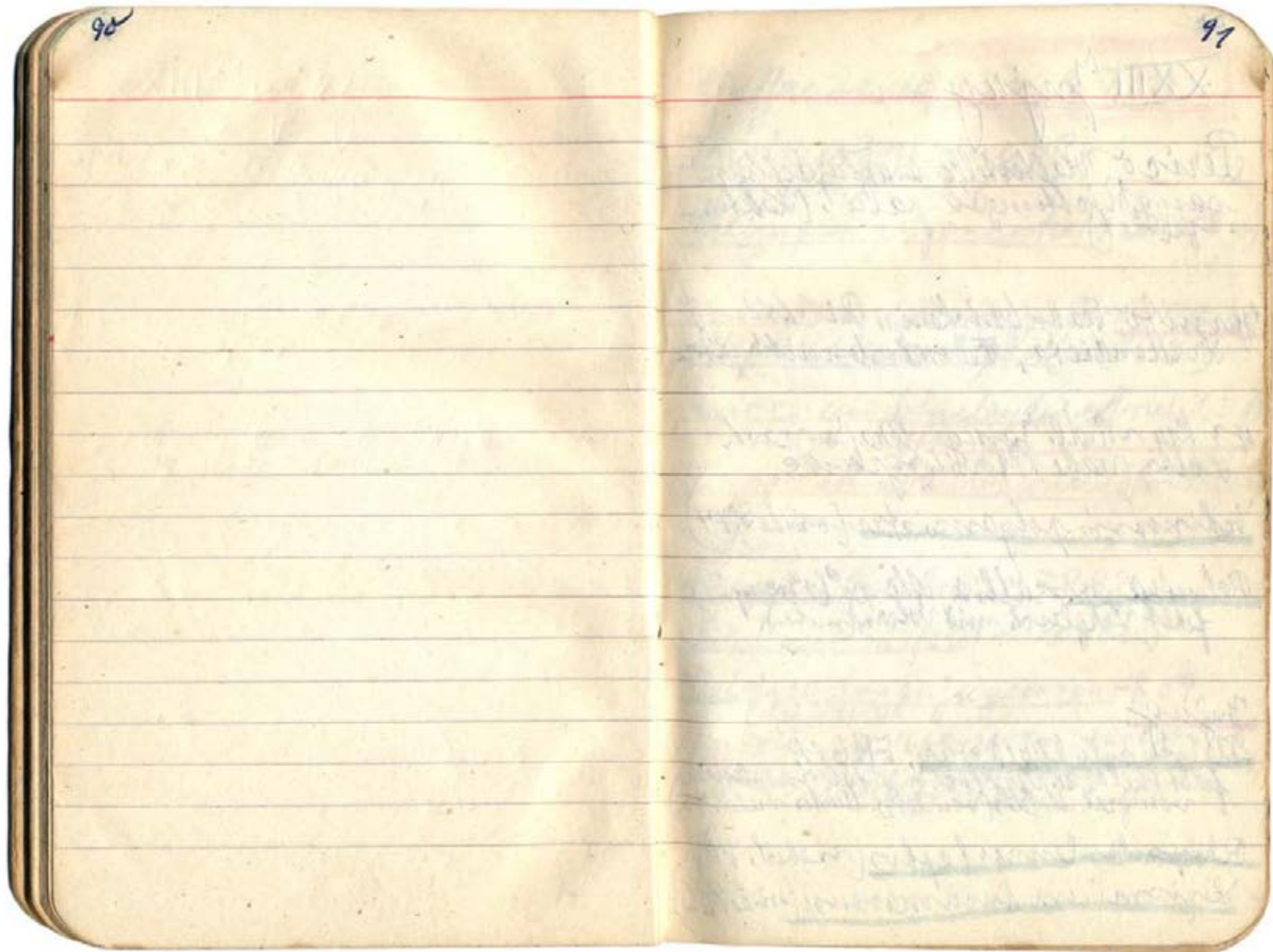
26 km süd. Tres Moros.

Platyop. tilcarensis (siehe S. 81)

Maikuerisima FR 1051
 fehlt Beschreibg, Bl., Fr., S., Foto.







92

XVIII Jujuy

Perico Haltestelle am Fluß Silber-
perez Richtung Salpala. (Kakteen-
gebiet.)

Granito. Bahnbücke in Richtung
La Mendieta; Felswände mit Kakteen.

43 km südl. Jujuy. Straße nach
Lalta, nahe Moriburgeste.

Echinopsis polyancistra (siehe S. 44)

Rebutia sp. calliantha cf. (1 Exemplar)
fehlt Vergleich mit Volcan (unten).

Jujuy.

Blattyn sulphurea var. FR 611.
fehlt Vollenh. Vergleich mit B. sulphurea
von Greg. Moldob (von letzter. Muster siehe S. 45.)

Rhipsalis leucorhaphis (siehe S. 40)

Lepismium ducumanense (siehe S. 66)

93

Pfeiffera isanthota (siehe S. 67)

Trichocereus schaeferi FR 41.
fehlt Bl., Fotos.

Echinopsis polyancistra (siehe S. 44)

36 km ~~mit~~ nordöstl. von Jujuy Richtg. Ledonue.
Rhipsalis leucorhaphis (siehe S. 40)

Eriocereus baylandii cf. (siehe S. 33)
zu vergleichen.

Cleistocactus baumannii cf. (siehe S. 33)

León

Blattyn sp. (siehe S. 72) FR 92.

Trichocereus schaeferi (siehe oben)

Cleistocactus jujuyensis FR 59.
fehlt Fotos

(unvollst. von 1600-2000m wachsend
Sob (2) ist. 1. Teil S. 4. Teil u. Dr. Schultze
nachzusehen)

Volcán

- Cylindrop. shapari FR 61 ^{1 Bl. + Bl. + Bl. +}
 fehlt ~~Lame~~ (frisch) Extrakt (+) oder (+)
Cylindrop. verschellerti v. hypnophila (Freg.)
 FR 410. fehlt Bl. Fr., Foto.
Platyop. sulphurea FR 38 (siehe S. 21)
Platyop. corrugata FR 412 (siehe S. 36) fehlt
 Muster von hier (Bl. + Bl. + Bl. +)
Platyop. m. FR 646 (zu, sehr schön) m.
corrugata fehlt N.-K., Fr., S., M., Foto.
Platyop. soehrensis var. FR 554c (lt. H.
 bläulich) fehlt alles.
Trichocereus pazeana (siehe S. 61)
 fehlt ~~lt. H. von hier~~
Trichocereus volcanensis R. FR 400
 fehlt Bl., Foto.
Cleistocactus jujezensis FR 59 (siehe vorst.)
Echinopsis m. n. FR 408
 fehlt Bl., Fr. (nur 1 S.-Korn da), M., Foto.
Lobivia ~~maritima~~ ^{humilis} FR 55 ^{1 Bl. + Bl. +}
 fehlt Bl., Muster nur in Bl. + Bl. +; Foto 2 F. +

- Lobivia chlorogona Wern. FR 403.
 fehlt: Lame von neuem; Foto.
Rebutia calliantha FR 58.
 fehlt Beschreibung; Lame 4 n. wenig; Foto.
Rebutia pilifera ^{#2} Fric. n. n. FR 402
 fehlt Bl., zu wenig S., Foto.
Rebutia ^{#3} ~~ap. sarothoides~~ cf. FR 405 (dunkel)
 fehlt Bl., Fr., nur 1 Samenkorn, M., Foto.
Rebutia ^{#4} FR 407 (ähnl. calliantha)
 fehlt Bl., Fr., nur 1 Samenkorn, M., Foto.
Rebutia m. #5 FR 404 (ähnl. hugoni)
 Bl. nicht genügend; M., Foto (S. 1 Bl. + Bl. +)
 Farbphotos von Simon Ida + Bl.;
Parodia schubertiana FR 48.
 fehlt: Foto könnte besser sein (+);
Parodia chrysocaulon FR 45
 fehlt: Sfl.-Beschreibung, Bl., Foto (vielleicht schlecht)

96

Purumamarca

Chirocastrus jujuyensis v. fulvus R.
FR 59b. fehlt Bl., Foto.

Lobelia ~~sp. tuberosa~~ FR 44 52.
fehlt Bl., Foto. (siehe S. 42 Boliv.)

Sarcodia filcarensis FR 44
fehlt: Foto ~~von hier~~ ist (-)

Gymnocalyx ~~sp. saglionis~~ filcarensis (Boliv.)
FR 21a. fehlt Bl., S., Foto.

Platyg. liliputana FR 89
fehlt: Same kn wenig, Foto detail m. fehlt.

Platyg. filcarensis FR 63 (siehe S. 81)

34 km westl. Purumamarca, Richtung
Tro Morro ca 3850 m

Platyg. arebrensis var. FR 554 b.

fehlt Bl., Foto & ganz m. fehlt
(siehe S. 67 Boliv.)

Cuscuton. baculifera (siehe S. 78)
(Muster von hier da)
Cuscuton. ledicriana (siehe S. 67)
(Muster von hier da)

100f (Boliv.)

97

(siehe S. 59 Boliv.)
Oreococcus Mollii FR 44 (Boliv.)
fehlt genauere Bl.; Fr., M. fehlt von Arg.;
" ~~Bl. Foto u. hier Standortfoto.~~
(Aufgang März bei Pucacayo mitten in Samen)
Lobelia arebrensis FR 613.
fehlt genauere Beschreibung, Daten von
Brue 103b, Foto.

Tafelhöhe 41 km westl. Purumamarca (ca 4050 m.)

Maihuensis hypogaea Nord FR 66
fehlt ~~Fr.~~ Bl. - Nahfoto (mit Foto da)

100f + 1, 100f + 1 (siehe S. 78 Boliv.)
Lobelia arebrensis FR 44 51
fehlt Bl., Foto, Foto ist m. fehlt
(Muster von hier da) 100f + 1, 100f + 1

Maimara

Platyg. filcarensis FR 63 (siehe S. 81)

Platyg. sp. (weißstachel) FR 644 (siehe
S. 109) hohe Lagen; fehlt Vergleich

Platyg. arebrensis v. FR 554 b (siehe vorige)

Platyg. sp. (stielrunde) FR 411 (siehe S. 109)

Lob. nigra (siehe vorige S.)

98 (Maimará Fort.)

Lobivia haageana FR 54.↑ fehlt Fr. Muster durchgehend mit
Lob. von Humahuaca, Foto.Lobivia haageana var. FR 54.2 (weibl.)

↑ fehlt Fr., S., Muster, Foto.

Lobivia chrysocheila = haageana FR 54.2?
zu vergleichen; (siehe S. 99)Lobivia pectinifera FR 56↑ fehlt. penares Angaben Bl., Fr., Lam.
nur 2 Korn; Muster, Foto.Lobivia n. (#16) FR 401 (ähnlich grün
stammförmig) (hohe Lagen)
↑ fehlt alles außer Lam.Lobivia longissima FR 807 (hohe Lagen)↑ fehlt Fr., Foto. (siehe S. 72, Foto v.)
1 Bl. + 1 Fr. + 1 Foto. (1 Bl. cf. (Gm.) + 1 Foto.)Lobivia n. (#20) FR 406 (hohe Lagen, selten)

↑ fehlt Bl., Fr., S., M., Foto.

Parodia silcarensis (siehe S. 96)Parodia chrysacanthos (siehe S. 95)Parodia massii v. carminatiflora (siehe S. 94)Lysimacalyx aglioensis v. silcarensis (siehe S. 96)Blomfeldia liliputana (siehe S. 96)

99

Rebutia haagei FR 57.↑ fehlt Beschreibung, Bl., Fr.,
Lam. zu wenig M., Foto.
Pflanzenmuster als v. d. Kurbel.Südlich Huacalera.Lobivia chrysocheila cf. FR 978.↑ fehlt alles; Muster durchgehend mit Lob.
von Humahuaca, durchgehend.19 km. südlich von Humahuaca.Lobivia n. FR 979.

↑ fehlt Beschreibung, Bl., Foto.

Parodia scoparia FR 915

↑ fehlt Best., Bl., Fr., Rippen, Foto ist schlecht.

100

Flurbe.

Cylindropuntia weinmanniana (siehe S. 60 Boliv.)
 fehlt: (B. da von Tupiza) (Mada von ver-
 schied. Punkten Bolivien), fehlen Fotos.

Trichocereus pasacana (siehe S. 61.)

Trichocereus ^{sp. nov.} FR 399.
 fehlt Bl., Fr., F., Fotos.

Lobivia nigra (siehe S. 96)

Lobivia longispina (siehe S. 98)

Lobivia nigristoma FR 53

fehlt: Foto (von Insel Tres Cruces)
 könnte besser sein (+): 1 Bl. +;

Rebutia pygmaea? FR 337 FR 1107 (siehe S. 102)
 fehlt: Foto nur da von Queso, S. nur da
 von Queso; M. nur da von Argentinien
 fehlt Foto. (siehe S. 59 Boliv.)

Rebutia laagei (siehe S. 99)

Rebutia strobilifera FR 341.

fehlt: Bl., nur von Anaco in P.
 Fr., S. nur von Anaco in P.; M. nur
 von Ballagüa da Foto center
 Ballagüa (siehe S. 102 Boliv.)
 fehlt Foto.
 (siehe S. 96 Boliv.)

101

Weingartia neumanniana FR 50.
 fehlt: Bl., Blüthenzweig, S. zu wenig,
 M., Foto.

19 km südöstl. Tres Cruces an Straße
Maihueniopsis leptoclada B. FR 1150.
 fehlt Best., Wsch., nur 1 Bl., Fr., S., Fotos.

Cumylophanta adpressa ^{var.} B. FR 892a.

fehlt: 1. Bl. 2. Foto von Tres Cruces
 Bl. Foto Pflanzenmutter (siehe S. 102 Boliv.)
Cumylophanta pontlandii FR 394.

fehlt: Querschnitt Beschreibung, Bl., Fr., S., Fotos.
 von Tres Cruces; M. nur von da Paq. in
 Viacha; Foto. (siehe S. 102 Boliv.)

Platyon socknessii FR 554b (siehe S. 96)

Sarcocolla maritima carminatiflora (siehe S. 84)

Spra Sauma:

Maihueniopsis hypogaea (siehe S. 97)

Platyon socknessii FR 554b

Platyon ^{sp.} FR 644 (siehe auch FR 644
 S. 97 Boliv.)

fehlt: Best. Daten von 1 Bl. (S. 2490) Foto
 Foto könnte besser sein (+) (siehe S. 102 Boliv.)

Platyon nigricoma FR 90 (siehe S. 102 Boliv.)

fehlt: Foto M. nur von La Paz; Foto da M. +;
Platyon ^{sp.} FR 411 (runde) (wohl Form von
 nigricoma)
 fehlt Fr. S. M. Foto.

102

Lumulox dactylifera (siehe S. 78)

Lumulox boliviana (siehe S. 67)

Oreocereus trollii (siehe S. 94)

Oreoc. celsianus uvillosissimus R.
FR 78. fehlt Bl., Pflanz., Foto.
Bl. - Nachfoto (siehe unten) (siehe S. 72 Boliv.)

Oreocereus sp. nov. FR 409.
fehlt Bl., Fr., S., Foto.

Lobivia nigra (siehe S. 96) F

Parodia maasii FR 46. fehlt Bl., Foto (+)
fehlt Bl., Foto nicht (siehe S. 54 Boliv.)

Lumulox boliviana var. pauca FR 395a. fehlt
Bl., Foto. Pflanz. nur da, 1 Bl. + Foto. +
Rebutia sp. FR 1107. fehlt Bl., Fr., S., Foto. Pflanz. nur da.

12 Km sünd. La Quiaca.

Lumulox antia subterranea FR 91.
fehlt S.; Foto nicht schlecht. (siehe auch
S. 71 Boliv.)

F Lobivia lerox FR 98. fehlt nichts
1 Bl. + Foto von hier - 1 Bl. + Foto + 1 Bl. (+)
(siehe Boliv. I S. 43 u. II S. 263)

103

La Quiaca
Platyop. sulphurea (siehe S. 21)

Platyop. soehrensii var. (siehe S. 96)

Platyop. nigripina (siehe S. 101)

Lumulox boliviana (siehe S. 67)

Lumulox dactylifera (siehe S. 78)

Lumulox gentlandii (siehe S. 101)

Lumulox subterranea (siehe S. 102)

Maitreionopsis hypogaea (siehe S. 97)

Trichoc. larig. v. poco FR 71.

fehlt Fr. (ist davon var. arizonicus);
sehr gutes Foto da, fehlt Hand-
1 Bl. + Foto (+) (siehe S. 71 Boliv.)

Oreoc. - Stenoc. v. villos. (siehe S. 102)

Lobivia nigra (siehe S. 96)

Lob. longissima (siehe S. 98)

Lob. marginacantha FR 81. fehlt Fr.
2. eigne dies schlecht; das von Winter (+)
sehr gut. (siehe S. 42 Boliv.)

Reb. - Stenoc. v. villos. FR 54a. fehlt Fr.
nur 1 Fr. - Kom. 1 Bl. + Foto (+)
müde des bis Auf. Jan. ohne Km (Bl. Fr.)
(siehe S. 68 Boliv.)

Parodia maasii (siehe S. 102)

